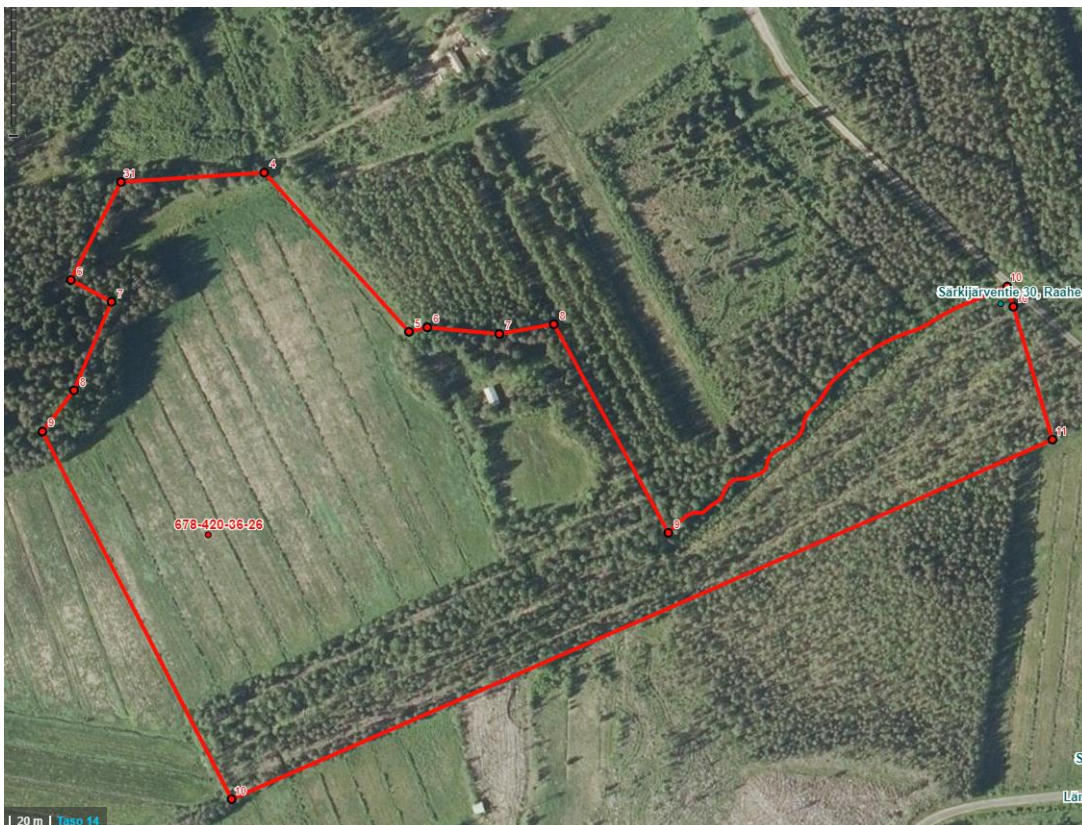
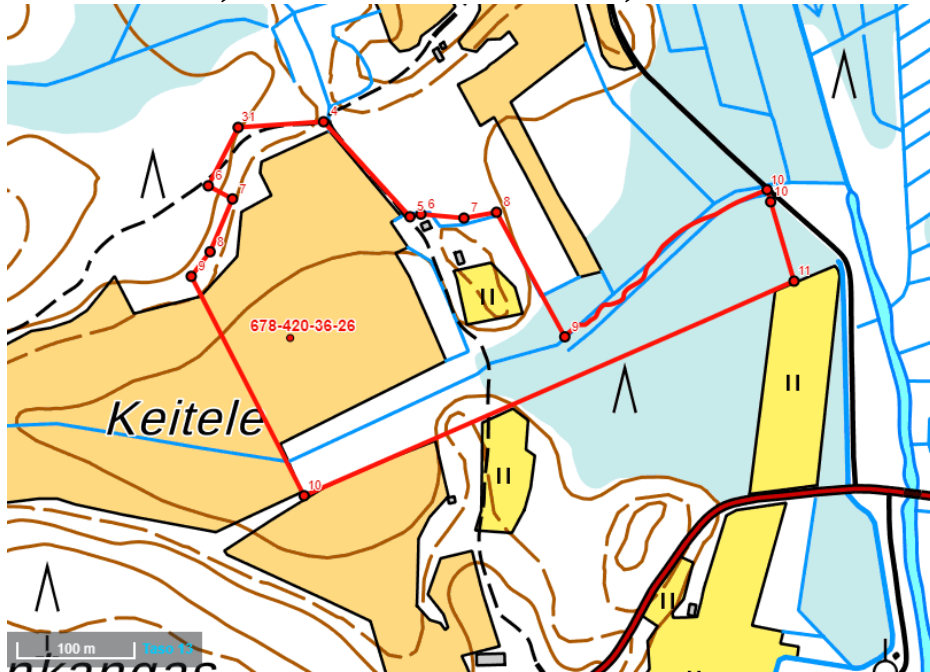




Raahe maa- ja metsätila 7,68 ha Läntisrannantie 131 - Särkijärventie 30

Peltoa 3,7 ha metsää 4,0 ha



Summa-arvion yhteenveto /		678-420-36-26		
Kukkula		14.7.2020		
Puuston arvo	m3	€/m3	arvo	
MÄT	71	54	3834	
KUT	39	54	2106	
KOT	0	30	0	
mäk	145	19	2755	
kuk	56	19	1057	
kok	109	18	1962	
energiapuu	10	7	70	
	0	0	0	
Puusto yhteensä		430		11784
Odotusarvolisä 59 v 2 ha				366
Puusto yhteensä		430		12150
Taimikoiden arvo	ha	€/ha	arvo	
Taimikot yhteensä		0,0	0	0
Maapohjan arvo	ha	€/ha	arvo	
Metsämaa		4,0	240	960
Summa-arvo				13110
Arvon korjaus		13110	-25 %	-3261
Käypä arvo		2462 eur/ha		9850
	22,93 eur/m3			

Pohjoispäässä ison peltolohkon takana 0,4 ha uudistuskypsää 94-vuotiasta sekametsää MT-pohjalla. Pienemmän peltolohkon pohjoispuolella 0,4 ha 82-vuotiasta varttunutta MT:n kasvatusmetsää. Särkijärventien varresta alkaa 59 -vuotiasta koivu-mänty sekametsää oleva rämekuvio 1,8 ha. Peltolohkojen eteläpuolelle jää 1,4 ha 59-69 vuotiasta mäntyvaltaista sekametsää. Varttunutta kasvatusmetsää yhteensä 3,6 ha ja uudistuskypsää 0,4 ha. Tukioikeudellista peltoa 3,6 ha ja kaksi latoa, käypä arvo 15.150 €. Tilan käypä arvo yht 25.000 €

